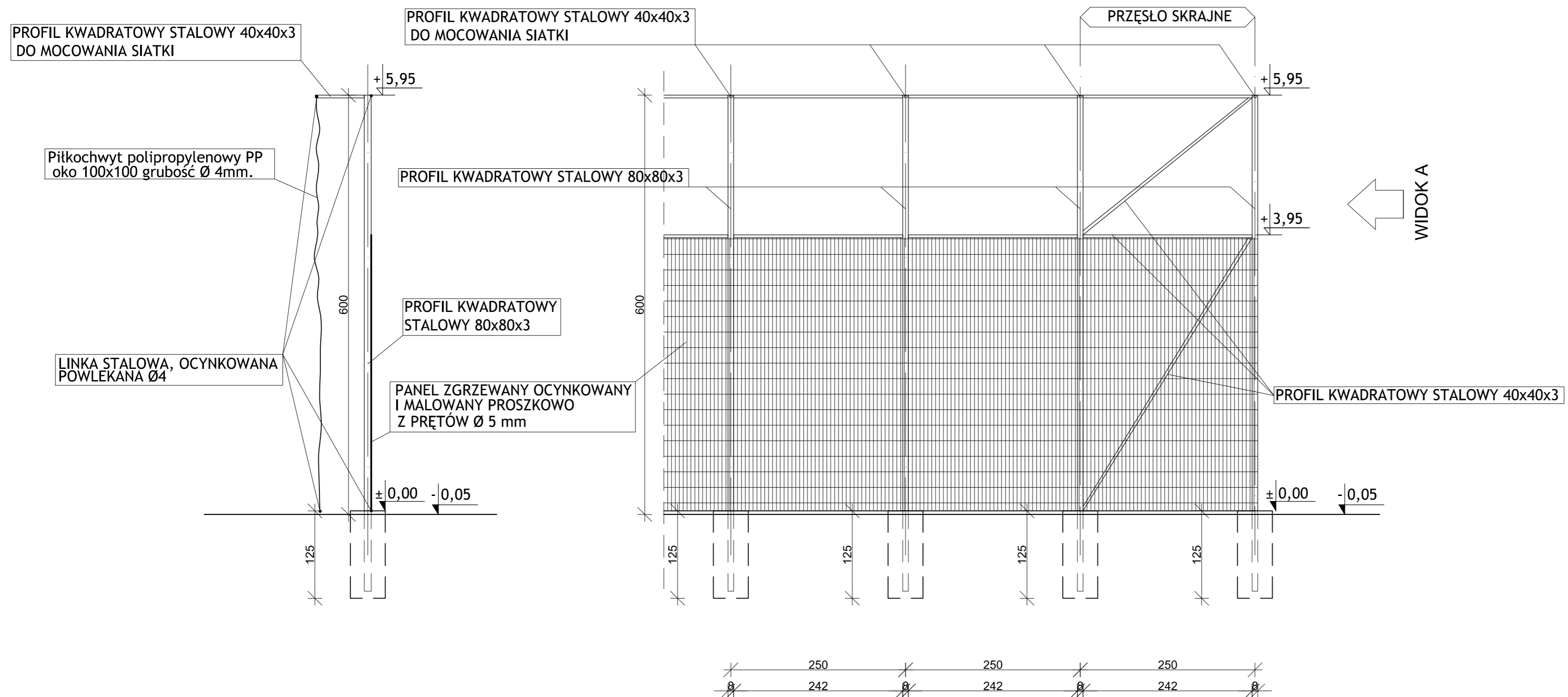
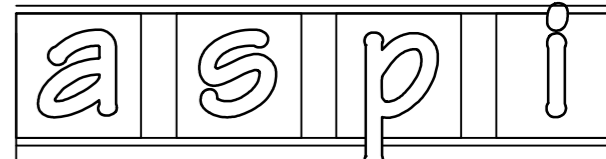


WIDOK A



UWAGA:
 - W PRZĘSLACH SKRAJNYCH ZASTOSOWAĆ ZASTRZAŁY Z RUR STALOWYCH KWADRATOWYCH 40x40x3
 - SIATKĘ DO PIŁKOCHWYTU MOCOWAĆ ZA POMOCĄ KLAMKÓR STALOWYCH W KSZTAŁCIE LITERY "S" DO LINEK SIATKI OGRODZENIOWEJ

Zastrzega się wszelkie prawa wynikające z Ustawy o prawie autorskim. Rysunek niniejszy nie może być w całości lub w części przesyłany, uzupełniany lub odłączony komputernie, bez pisemnej zgody firmy aspi.



PROJEKT	BUDOWA BOISK Z OGRODZENIEM O WYSOKOŚCI 4 i 6 m WRAZ Z BIEŻNIĄ DLA MULTIDYSCYPLINARNEGO CENTRUM SPORTU - OŚRODEK NORDIC WALKING W MECHOWCU MECHOWIEC DZ. NR 900/1, 901/1, 902/1		
INWESTOR	GMINA DZIKOWIEC UL. DWORSKA 62 36-122 DZIKOWIEC		
TEMAT	OGRODZENIE WYS. 4M PIŁKOCHWYTY WYS. 6M -PRZĘSŁA-		
PROJEKTANT	ANDRZEJ FAŁAT	A-532/94	
SPRAWDZAJĄCY	UPR. W SPEC. ARCHITEKTONICZNEJ		
OPRACOWAŁ	GERARD ZAJĄC		<i>GZajac</i>
	KRYSTIAN LACH		<i>klach</i>
SKALA	DATA	NR RYS.	BRANŻA
1:50	06.2017		ARCH.

autorskie studio projektowo-inwestycyjne
 ul. Biernackiego 13a/39 39-300 MIELEC tel. (017) 788 46 46
 e-mail: aspi@aspi.com.pl www.aspi.com.pl